

## 360°-Planerberatung für optimale Shop-Klimatisierung

Klima- und Befeuchtungslösungen energieeffizient planen und umsetzen



# Richtig gut im Geschäft

## Die professionelle Klima-Partnerschaft für ein ideales Einkaufserlebnis

Das richtige Klima schafft die perfekte Wohlfühlatmosphäre im stationären Einzelhandel – und sorgt für eine höhere Verweildauer der Besucher im Geschäft. Wer Kundenkomfort und Kostenkontrolle in Einklang bringen möchte, muss allerdings zwei Faktoren intelligent miteinander verknüpfen: die richtige Klimalösung und eine bedarfsgerechte Steuerung und Regelung.

Mit der umfassenden Erfahrung von S-Klima und der weltweit führenden Klima-Spitzentechnologie von Mitsubishi Heavy Industries steht Ihnen eine einzigartige Allianz zur Seite, die immer das beste Klima für Ihre Kunden schafft – und Ihnen maximale Energieeffizienz bietet. Darüber hinaus ergänzen kompakte, energieeffiziente Kaltwasser-Komfortklima-Lösungen das Portfolio.

### Unsere Marken



Spitzenqualität vom Technologieführer: Raumklimageräte des japanischen Herstellers genießen weltweit einen exzellenten Ruf.



Kaltwasser wird komfortabel: vielfältige Innengeräte-Serien von Eurapo, einem der fortschrittlichsten Klimagerätehersteller in Europa.



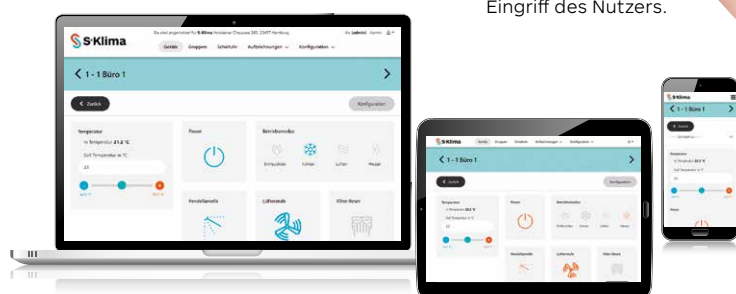
Kreativität vom Klimaoptimierer: Smarte Lösungen zur Steuerung und Verbesserung der Energieeffizienz kommen von S-Klima.



Expertise vom Mutterunternehmen: Stulz ist seit Jahrzehnten führend in energieeffizienten Luftbefeuchtungslösungen.



Klimageräte von Mitsubishi Heavy Industries lassen sich ganz einfach über die Weboberfläche steuern - intuitiv und ortsunabhängig. Ein weiterer Vorteil: Die Temperaturautomatik übernimmt die Regelung des Klimasystems über das ganze Jahr – und zwar nach einmaliger Konfiguration ohne weiteren Eingriff des Nutzers.



## Ihre Vorteile

- Leistungsstarke Klimasteuerung und -überwachung
- Reduzierung der Energiekosten
- Steigerung der Kundenzufriedenheit
- Bedarfsgerechte Systeme
- Langjährige Expertise in Klimatisierung und Gebäudeautomatisierung

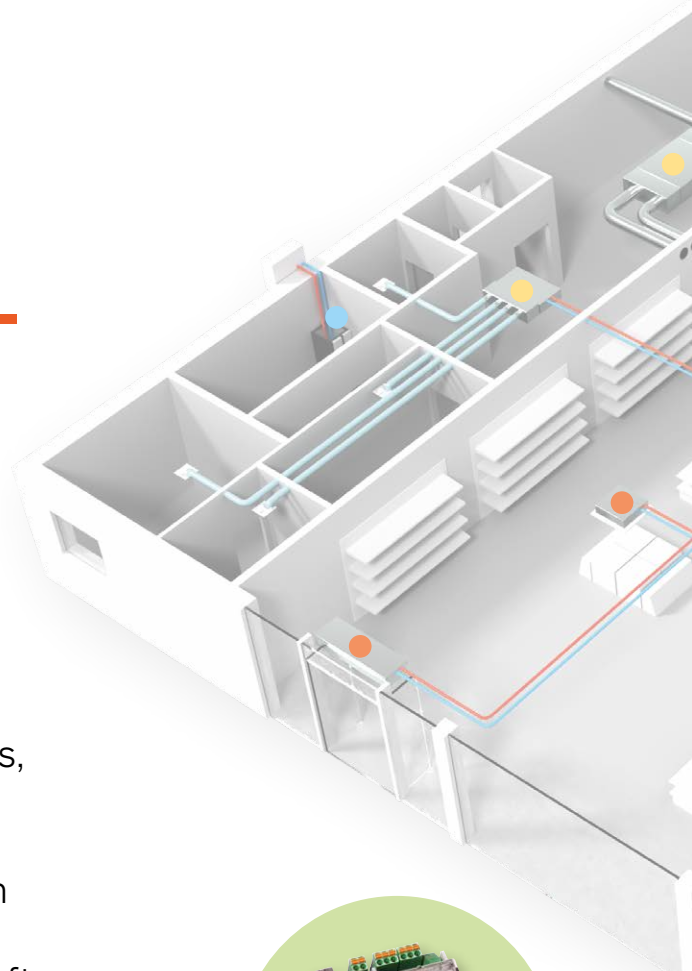
## Unsere Leistungen

- Professionelle Planung und Beratung für Ihr Geschäft
- Umfassendes Produktportfolio flexibler Klimälösungen für alle Filialbereiche
- Smarte Klimasteuerung und -regelung über die CompTrol Produktwelt von S-Klima
- Ortsunabhängiges Klima-Management über Laptop, Tablet und Smartphone
- Smart Metering und Fernwartung
- Auf Wunsch auch gewerkeübergreifende Filialsteuerung
- Komplettlösungen mit Installation und Inbetriebnahme durch deutschlandweites Netzwerk von Kälte-Klima-Fachfirmen

# Komplette Klima- lösungen für Non-Food- und Food-Geschäfte

Sie wünschen sich eine energieeffiziente Klimatisierung in Ihren Geschäftsräumen? Bei uns finden Sie immer die richtige Lösung für den Food- und Non-Food-Einzelhandel. Denn dort haben wir, im wahrsten Sinne des Wortes, Erfahrung „in allen Bereichen“.

Gutes Klima beginnt beispielsweise schon am Shop-Eingang – mit dem richtigen Türluftschleier, der die Verluste an Warm- und Kaltluft minimieren kann. Um auf der Verkaufsfläche das richtige Wohlfühlklima zu finden, stehen Ihnen auffällig sparsame Produkte zur Verfügung, die extrem unauffällig integriert werden können: vom Decken- übers Wand- und Truhengerät bis hin zu unseren Kanalgeräten, die Ihnen den meisten Raum für Ihr erfolgreiches Business lassen.



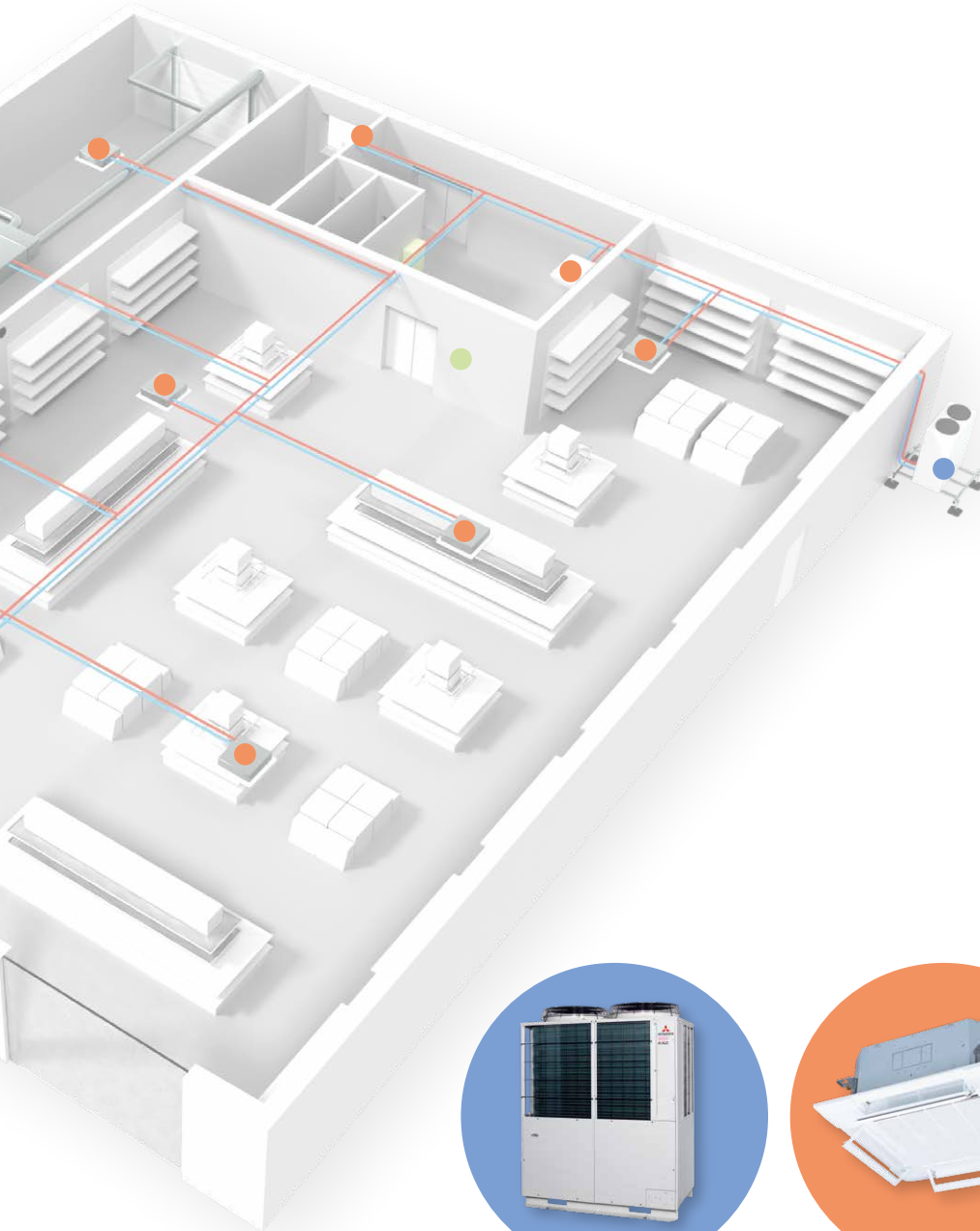
**CompTrol 4Web**  
Individuelle Klimaverwaltung und -überwachung für bis zu vier Geräte/-gruppen

## Ihre Vorteile

- Umfassendes Produktportfolio bei Geräten und Steuerung
- Nachhaltiger Service – von der Planung bis zur After-Sales-Betreuung
- Immer die wirtschaftlichste, effizienteste Lösung
- Höchste Kundenorientierung während des gesamten Projektverlaufs
- Verlässlicher Service für die Lebensdauer der Anlage

## Unsere Leistungen

- Betriebssichere Produkte von Premium-Herstellern
- Partnerschaftliche Kundenunterstützung durch hohe nationale Marktkompetenz
- Exklusiver Vertriebspartner von Mitsubishi Heavy Industries Produkten in Deutschland



S-Klima bietet für die Anforderungen unterschiedlichster Shop-Konzepte immer die effizienteste Lösung.

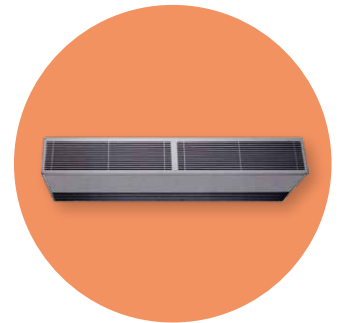
Dabei setzen wir auf Produkte von Mitsubishi Heavy Industries, unserer Muttergesellschaft Stulz und unsere speziell für den deutschen Markt entwickelten Steuerungslösungen.



**KX Außengeräte**  
VRF-Serie für nahezu unbegrenzte Kombinationsmöglichkeiten und Leistungsbereiche



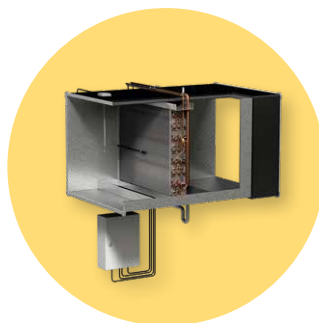
**Deckenkassetten FDT/FDTC**  
Fünf verschiedene Designs und zwei unterschiedliche Paneelabmessungen



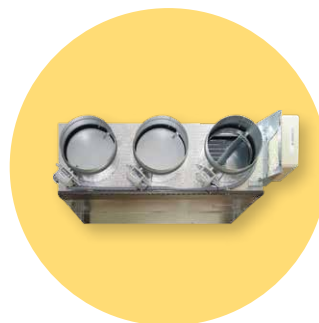
**Türluftschleier FDSZ**  
Zum Heizen oder Heizen/Kühlen mit patentiertem Coanvara-Flow



**Wandgeräte SRK**  
Invertertechnologie, Energieeffizienzklassen bis A+++ und attraktives Design



**Wärmetauscher-Anschlussmodul**  
Zur Integration eines externen Wärmetauschers in ein vorhandenes Lüftungs- oder Wassersystem



**Mehrzonen-Kanaladapter**  
Verschiedene Temperaturen in unterschiedlichen Zonen mit nur einem Kanalgerät erreichen



**EC Tower**  
Für Technikräume optimiert zum Kühlen, Befeuchten und Entfeuchten

# Kosteneinsparungen im Shop selbst in die Hand nehmen



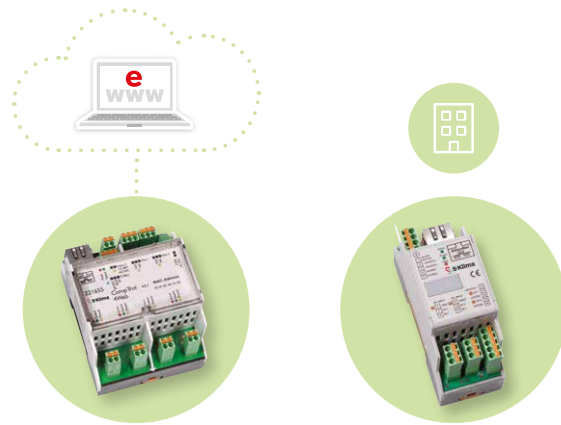
# Verweildauer erhöhen und Betriebskosten senken

Die Verweildauer Ihrer Kunden und eine damit verbundene Umsatzsteigerung steht bei Ihnen im Fokus – für uns ist es vor allem wichtig, Ihnen ein System anzubieten, das dies berücksichtigt und dabei auch Ihre Gesamtbetriebskosten senkt.

Das können wir durch intelligentes Energie-Management gewährleisten. Es vereint verschiedene Aufgaben in einer Kontrolleinheit und ist für Sie bequem per PC, Tablet oder Smartphone ortsunabhängig über das Internet bedienbar. Managen Sie die Klimatisierung über CompTrol Komponenten von S-Klima.

## Ihre Vorteile

- Hohe Wirtschaftlichkeit der Systeme
- Berater mit langjähriger Projekterfahrung
- Schneller Lieferservice für Produkte und Ersatzteile



Mit dem Einsatz der e-CompTrol-Bausteine lassen sich Klimasysteme komfortabel über das lokale Netzwerk verwalten, steuern und überwachen. Auf Wunsch können sämtliche Betriebsdaten über CompTrol 4Web online in e-CompTrol gespeichert und jederzeit eingesehen werden.



Die integrationsfreundlichen Deckenkassetten von Mitsubishi Heavy Industries schaffen ganz unauffällig mehr Effizienz, Flexibilität und Komfort.

## Unsere Leistungen

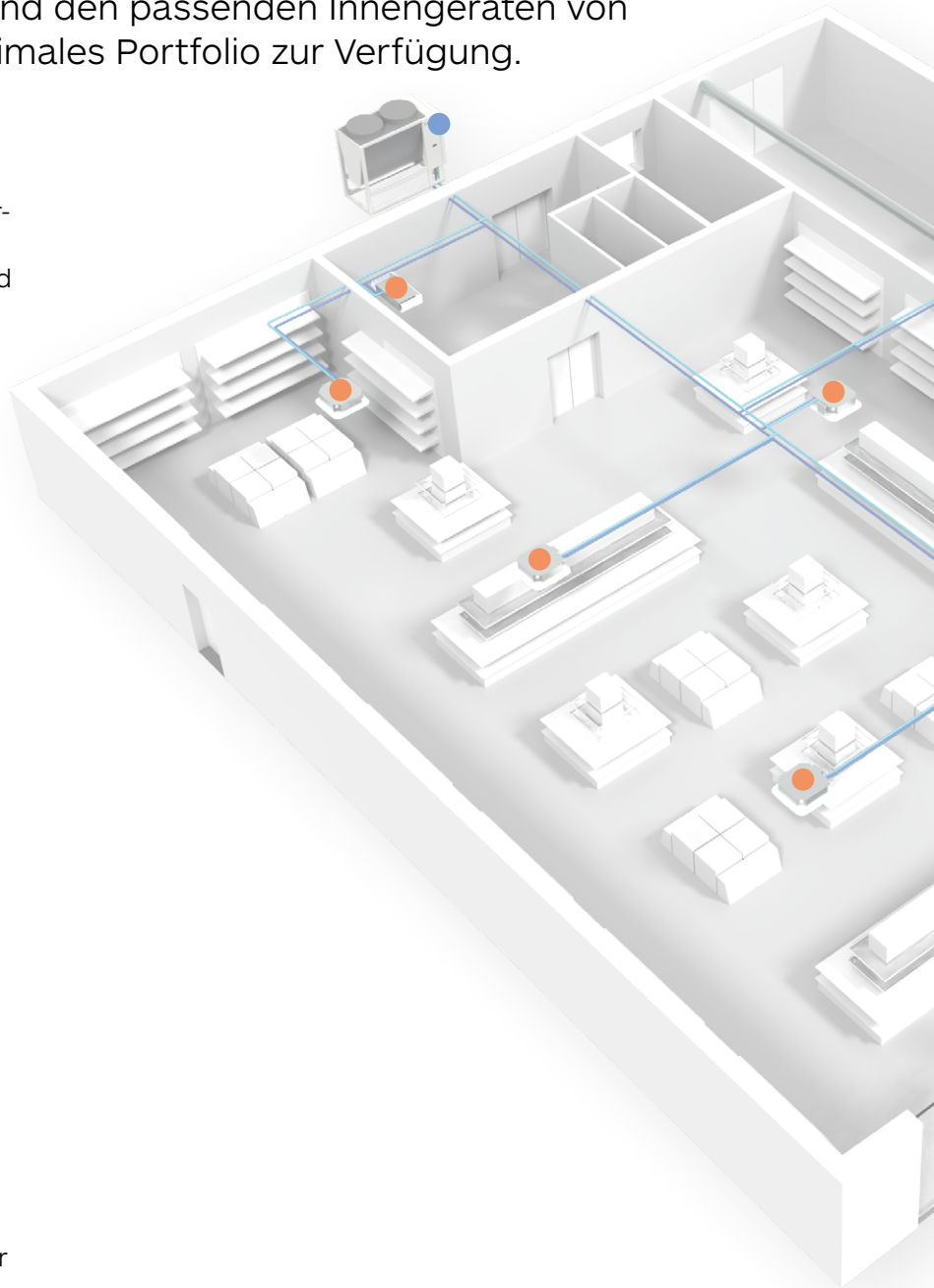
- Großes Produktportfolio an Steuerungskomponenten
- Von S-Klima individuell für die Bedürfnisse des deutschen Marktes entwickelte Steuerungs- und Regelungsprodukte
- Eigenes Produktmanagement und Support für unsere Produkte

# Komfortklima-Kaltwassersysteme – die Lösung für hohe Ansprüche

Einige wichtige Aspekte führen schon in der frühen Planungsphase dazu, dass die Wahl auf ein Komfortklima-Kaltwassersystem fällt. Mit den Kaltwasserlösungen von S-Klima und den passenden Innengeräten von Eurapo steht auch hier ein optimales Portfolio zur Verfügung.

S-Klima bietet kompakte, luftgekühlte Kaltwassersätze für hohe Wirkungsgrade zum Kühlen und Heizen. Dank der Inverter-technologie sind die Geräte auch im Teillastbetrieb besonders energieeffizient und erfüllen alle die Energieeffizienzklassen A++ bis A+++. Als Kältemittel kommt R32 zum Einsatz. Die Übertragung der Wärmeenergie zum Innengerät erfolgt über Wasser.

Eurapo bietet ergänzend dazu eine umfangreiche Palette an technologisch fortschrittlichen und optisch attraktiven Innengeräten.



## Energieeinsparung mit EST

EST (Energy Saving Technology) führt im Vergleich zu herkömmlichen Geräten mit 3-Stufen-Asynchronmotor zu erheblichen Energieeinsparungen mit einem bis zu 70 % geringeren Stromverbrauch.



Komfort vom Kaltwasserprofi:  
Innengeräte-Serien von Eurapo, einem der fortschrittlichsten Hersteller in Europa.



## Ihre Vorteile

- Kein Kältemittel im Gebäude
- Große System-Flexibilität
- Modularer Aufbau für große Leistungen
- Niedrige Geräuschpegel
- Modbus-Anbindung möglich
- Große Vorteile bei hoher sensibler Last
- Keine Herstellerbindung im System

## Unsere Leistungen

- Hohes Maß an Qualität
- Große Produktvielfalt – speziell bei den Innengeräten viele perfekt integrierbare Modelle
- Vorkonfigurierte Lösungen für den direkten Einbau



**Außengerät SAS**  
Extrem platzsparende Außengeräte für besonders effiziente Warmwasser-Erzeugung



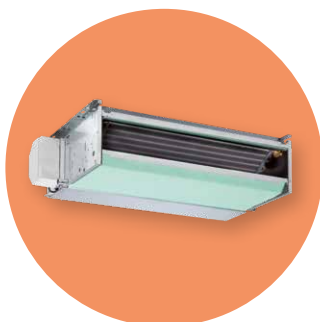
**Außengerät SAX**  
Besonders kräftige Außengeräte mit modularem Aufbau für hohe Leistungen



**Deckenkassette UCS 900**  
4-seitig ausblasende Deckenkassette zum Kühlen und Heizen



**Kanalgerät EBH**  
Kanalgerät mit hoher statischer Pressung



**Kanalgerät CH**  
Kanalgerät zum Heizen und Kühlen sowie als AC- und EST-Variante



**Deckenunterbaugerät SH**  
Zur Montage an der Decke oder mit separaten Füßen an der Wand sowie Luftansaug wahlweise von unten oder von hinten



**Deckenkassette UCS/H600**  
Deckenkassette im Euroraster – optional mit Filter der Klasse 7 für hygienisch anspruchsvolle Projekte

# Frische erhalten und Energie- effizienz erhöhen

## Unsere Klima- und Befeuchtungs- technologie macht sich super im Markt

Um die Anforderungen an die Klimatisierung und Befeuchtung in der Lebensmittelbranche zu meistern, braucht man komplexe Lösungen.

Selbst bei kurzen Lagerzeiten muss die Feuchte hoch gehalten werden, denn auch in Supermärkten sind heute nahezu marktfrische Waren gefordert. Moderne Märkte sind heute jedoch mit vielfältigen Funktionsflächen – bis hin zum Technikraum – ausgestattet und jeder dieser Bereiche benötigt seine eigene, auf ihn zugeschnittene Klima- bzw. Befeuchtungslösung.

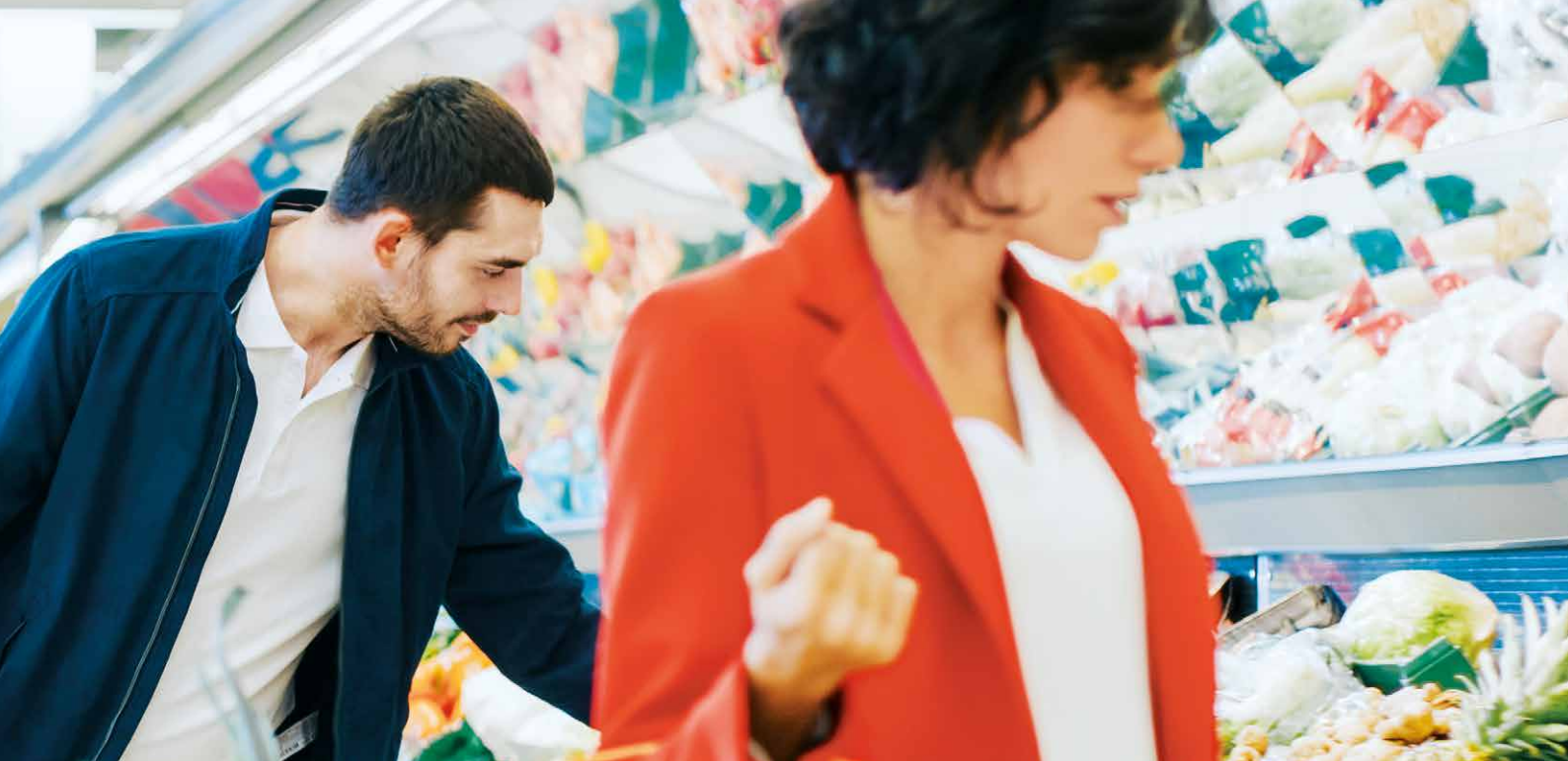
Dank S-Klima, dem Befeuchtungsspezialisten Stulz und dem umfangreichen Spitzenqualitätsprogramm vom Klima-Technologieführer Mitsubishi Heavy Industries können Sie sich darauf verlassen, dass wir immer das beste Klimakonzept für Ihre Anforderungen realisieren.



Frische Lebensmittel sind sensible Güter, und eine exakt austarierte Luftbefeuchtung, die im Einklang mit der Raumkühlung steht, ist besonders wichtig, um eine gleichbleibende Qualität der Güter sicherzustellen.



In Käsereien und Großbäckereien dient Befeuchtung dem Qualitätserhalt bzw. zur Optimierung der Herstellungsprozesse.



## Ihre Vorteile

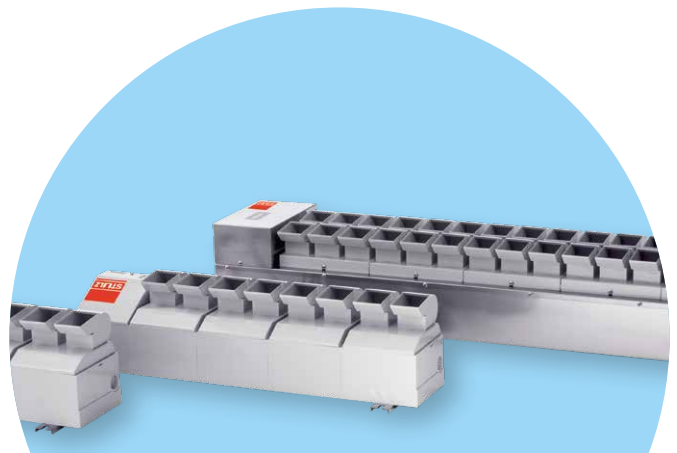
- Energieeffiziente Produkte im Verbund mit intelligenter Regelungstechnik
- Optimales Raumklima in allen Bereichen – vom Verkaufsbereich über die Büroräume bis hin zur Lagerfläche
- Schnelle Amortisierung der Befeuchtungssysteme durch geringe Energiekosten und langlebige Geräte

## Unsere Lösungen

- Individuelle Klimatisierungs- und Befeuchtungslösungen aus einer Hand
- Vom Dampfsystem für höchste Hygieneansprüche bis zur Ultraschalllösung für maximale Energieeffizienz



Direktraum-Ultraschallbefeuchter  
BNB-Serie



Kanaleinbau-Ultraschallbefeuchter  
ENS-Serie

Mehr Informationen  
erhalten Sie unter  
**[www.s-klima.de](http://www.s-klima.de)**

Stulz GmbH / Geschäftsbereich S-Klima  
Holsteiner Chaussee 283 / 22457 Hamburg  
Hotline: 040 5585-252 / Fax: 040 558558-252  
[hotline@s-klima.de](mailto:hotline@s-klima.de) / [www.s-klima.de](http://www.s-klima.de)

**S-KLIMA IST EINE MARKE DER STULZ GMBH**